



- ☑ Orientation Sud / Sud-Est / Sud-Ouest
- ☑ Site sauvage
- ☑ Niveau requis : 1-2

- ☑ Site de Vol Libre
- ☑ Accessible à pied (50 mn)
- ☑ Pas d'écoles à proximité
- ☑ Dénivelé : 300m



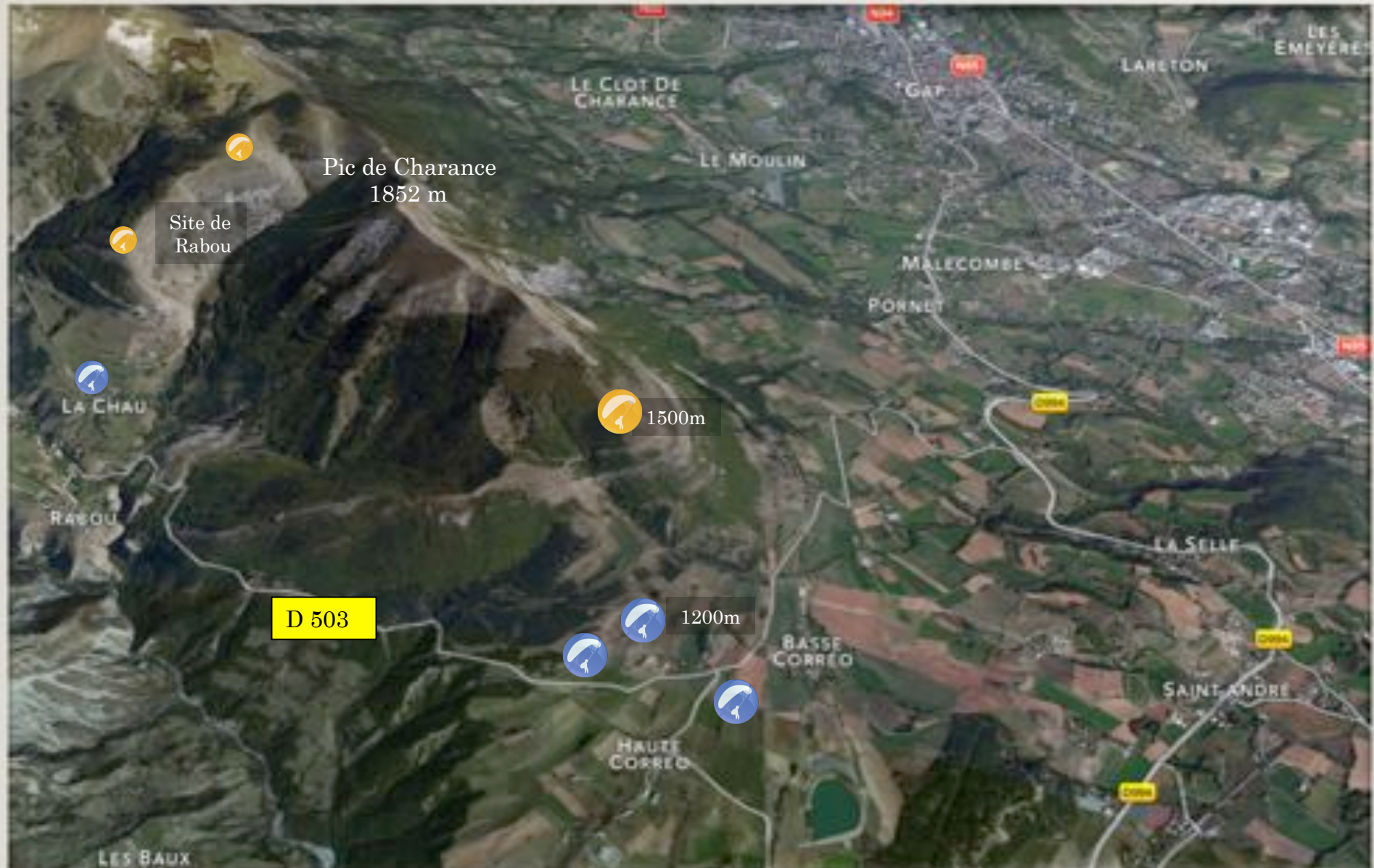
Hautes-Alpes
le département

Topo-Guide du site de la Croupe

Vue d'ensemble du Site de la Croupe

Zone de décollage = 

Zones d'atterrissage = 



Comment accéder à l'atterrissage:

Depuis Gap, il faut prendre la direction de Veynes / Dévoluy par la D. 994. Une fois arrivé sur les hauteurs, prenez la D. 503 sur votre droite en direction de Corréo et du village de Rabou. Au bout d'environ 4 km, vous tomberez sur un croisement (Gap / la Roche-des-Arnauds / Rabou). Prenez la direction de Rabou, puis après 1km, prenez à droite le Chemin forestier qui mène jusqu'à un petit plateau bien dégagé (environ 800m de piste). Laissez votre voiture à côté des manches à air qui vous indiquent le lieu de l'atterrissage.

PS : Pour ne pas vous tromper, il faut préférer le chemin du milieu ou celui de droite (qui sont les plus carrossables) et si vous hésitez, pas de problèmes, tous les chemins mènent à Rome !

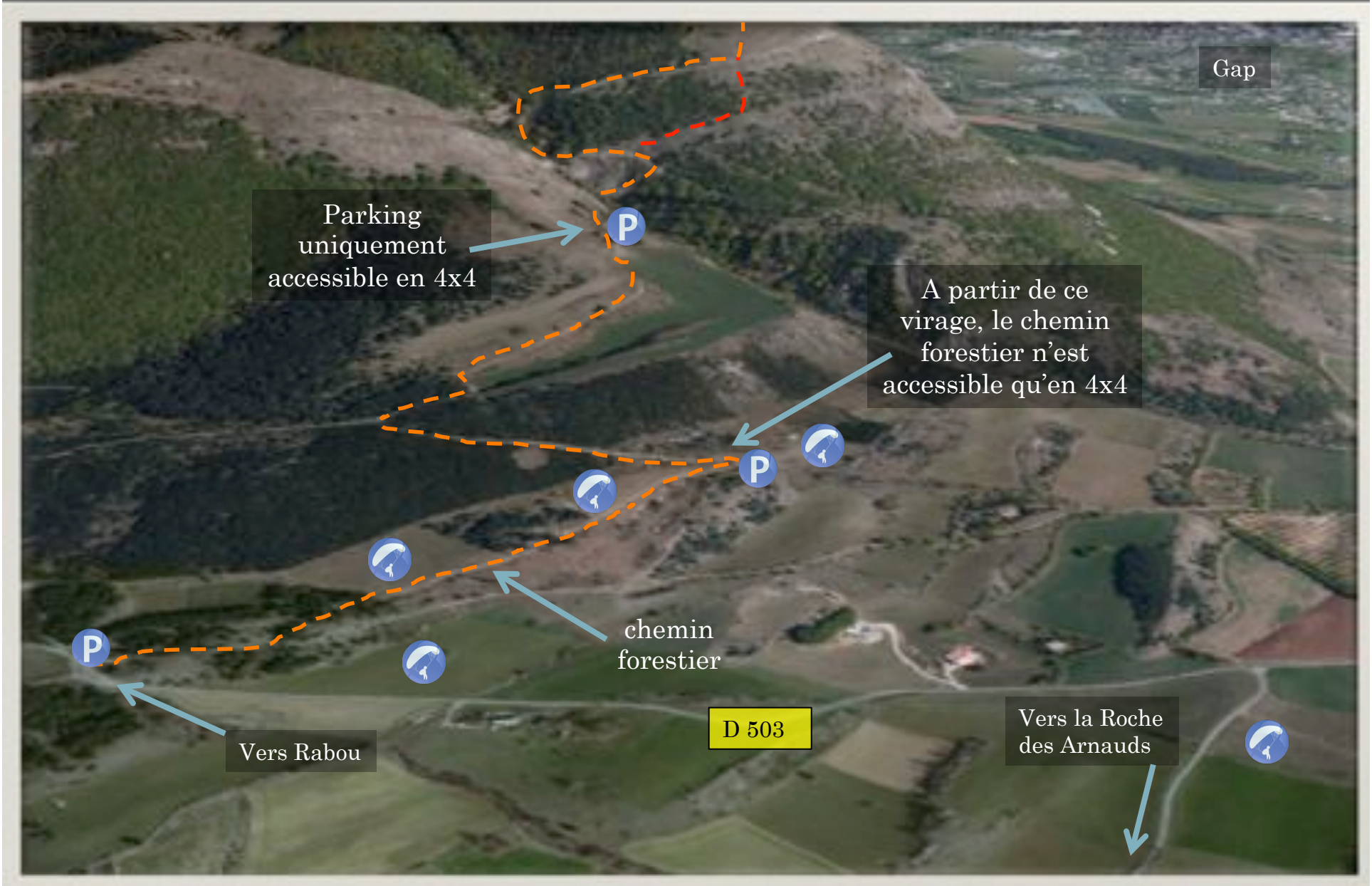
Si vous aimez marcher, vous pouvez aussi laisser votre véhicule au départ de ce sentier. Il y a la place pour garer plusieurs véhicules).

Comment accéder au décollage :

L'emplacement où se trouvent les manches sert d'atterrissage, par conséquent, si vous montez jusque là avec votre véhicule, pensez à la garer correctement. Ensuite, il faut continuer à pied sur le chemin carrossable (uniquement en 4x4) qui monte et prendre à droite au premier croisement (cf. pointillés orange sur les cartes suivantes). Arrivé à une vieille ferme en ruine accolée à un beau marronnier, continuez tout droit sur le sentier qui vous mènera au décollage.

La Croupe : zoom sur les différents atterrissages possibles en fonction des cultures.

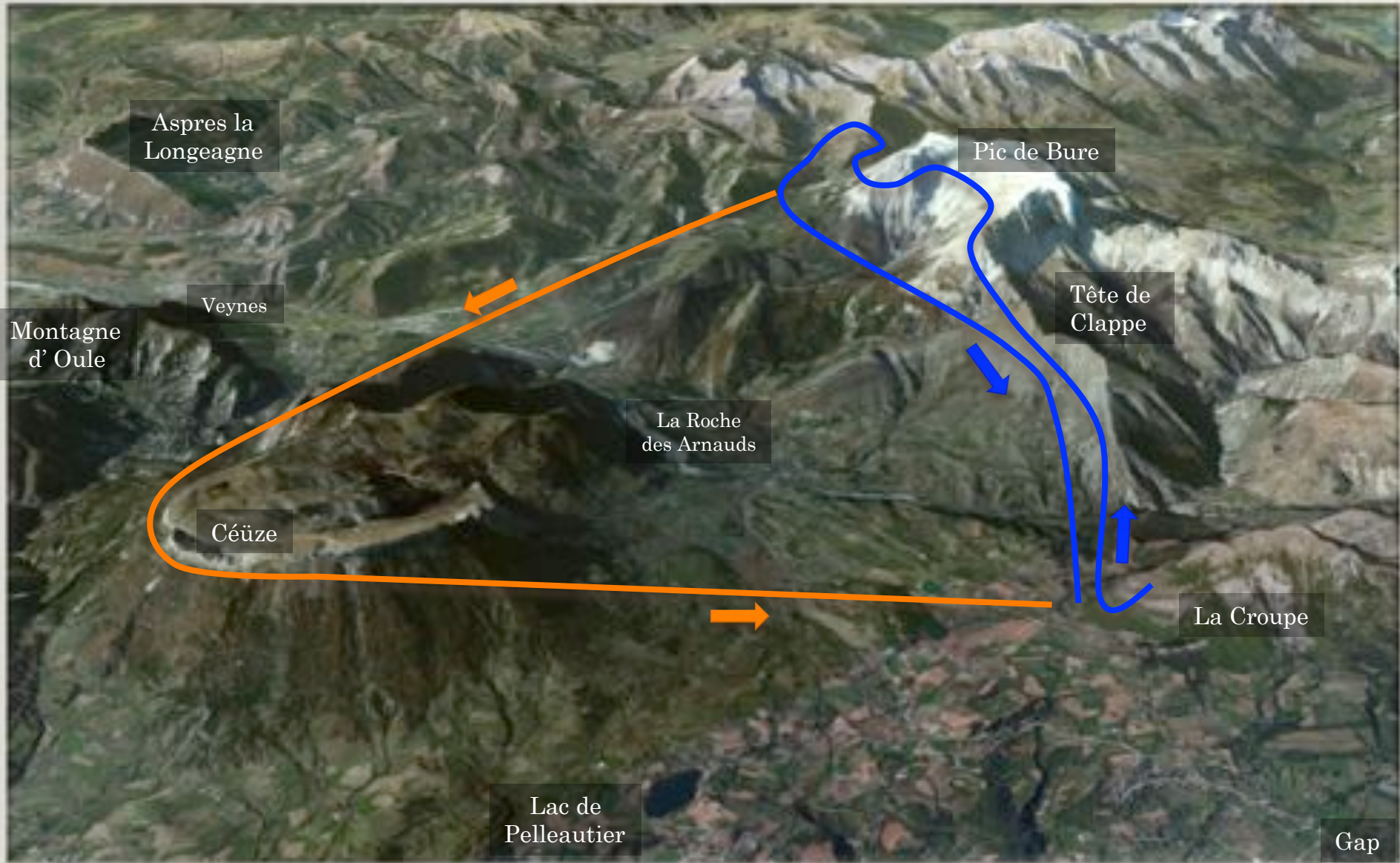
Attention : les atterrissages sont sauvages. Ils ne sont pas conventionnés.



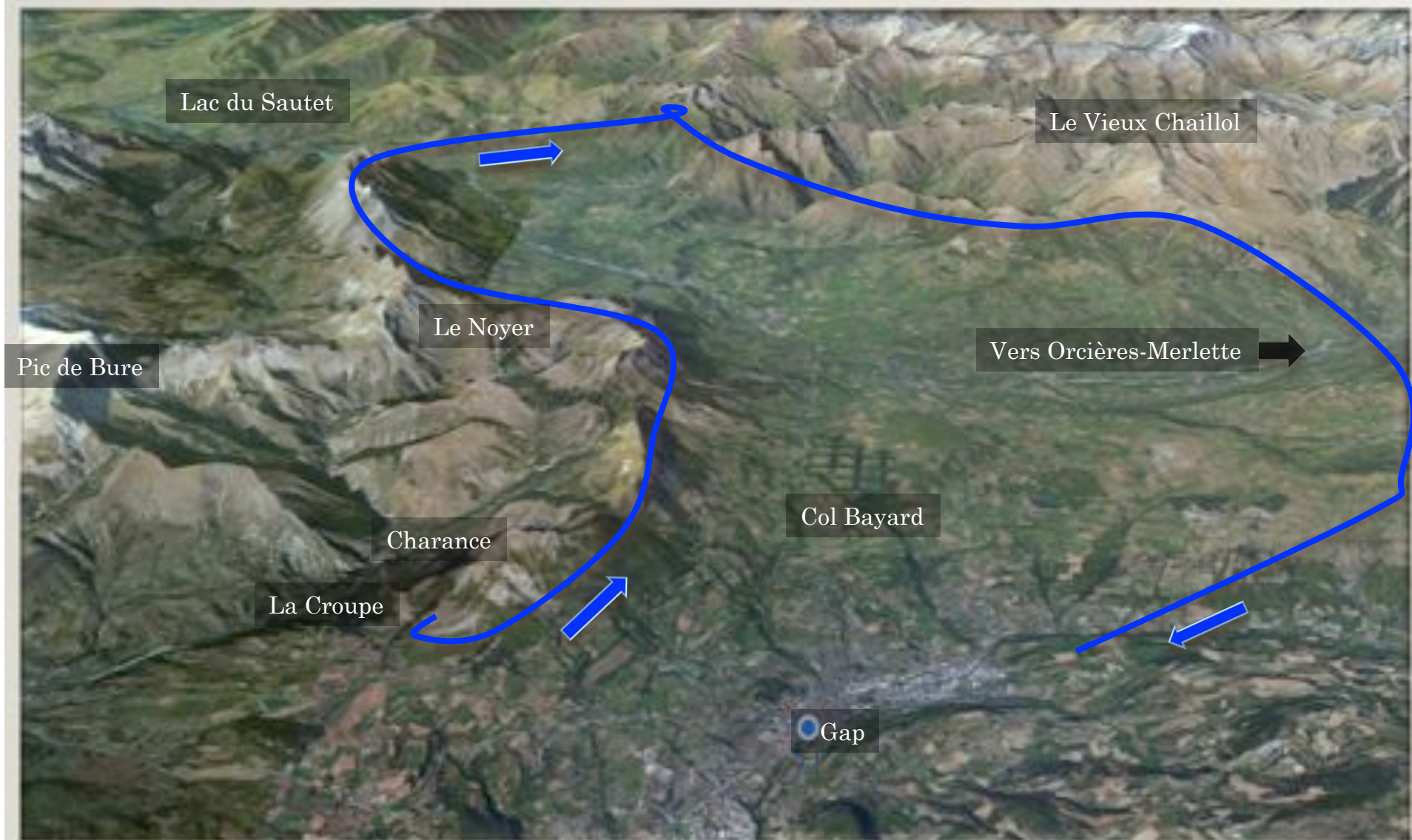
La Croupe : zoom sur le décollage



Exemple de petit Cross local



Exemple de Cross au départ du site de la Croupe



Les Avantages du site

- Site excellent par régime de Sud.
- Décollage herbeux approprié aux débutants.
- Site dégagé et ouvert sur le bassin gapençais et la vallée du Buëch.
- Bon rendement thermique pour les départs en cross.
- Très agréable le soir pour celui qui veut profiter des confluences de vallée en toute sérénité.

Les Inconvénients du site

- Pas d'atterrissage officiel. Celui à côté du parking avec les manches à air est le plus pratique mais reste technique par régime de brise. Mieux vaut se poser sur les autres champs qui longent le chemin. Il existe également de nombreux champs plus faciles en contrebas mais qui sont interdits en période de culture.
- L'accès à pied pour ceux qui n'aiment pas la marche.
- Site dangereux en régime de nord.

